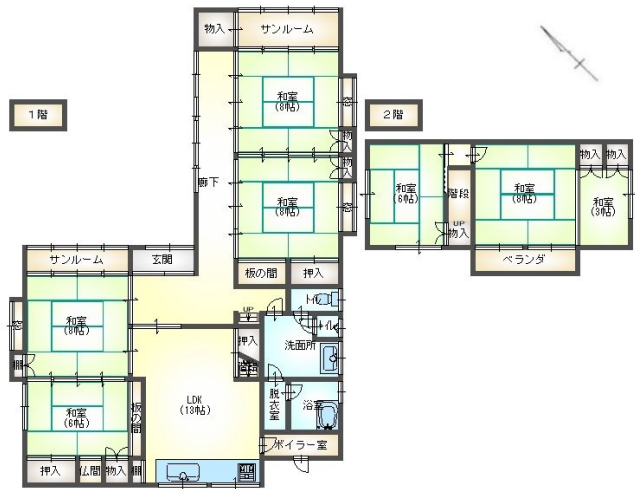



三戸に近接するエリア！窓が多く明るい室内☆

6LDK（1F：和8帖×3/6帖×1／2F：和11帖×1/6帖×1／サンルーム2帖／LDK：13帖）



 **駐車場**
敷地内(空あり)(無料)
追加で複数台可

備考

【現況優先】※仲介手数料：82,500円
※サンルーム2帖が2ヶ所
※上水道：前面道路本管あり（口径100mm）、敷地内引込あり（口径不明）、メーターあり（13mm）。
※下水道：前面道路本管あり（口径150mm）敷地内引込なし。
※国土交通省告示に基づいて、特別な調査を要した場合は仲介手数料のほかに調査費用をいただく場合があります。（上限：合計33万円以内）
※現状渡しとは土地の定着物（小屋、物置、倉庫、車庫などを含む建築物や樹木、庭石、門、塀、フェンスなど）をそのままの状態引き渡すことをいいます。

6LDK		【売家】南部町大向	
価格	150万円		
所在地	〒039-0103 青森県三戸郡南部町大向字経ヶ森		
交通	青い森鉄道線「三戸」駅 徒歩5分		
建物構造	木造 地上2階 戸数1戸		
主要採光面	南西		
築年月	1977年8月（築48年4ヶ月）	坪単価	
現況	空家	引渡可能日	即引渡可
地目	宅地	用途地域	第二種住居
都市計画	非線引	地勢	高台
敷地権利	所有権	セットバック	有り
借地料		土地面積	310.60㎡（公簿）（93.96坪）
建築面積	135.09㎡	延床面積	178.58㎡
建ぺい率	60%	容積率	200%
建築条件	無し	私道負担	
法令上の制限			
接道状況	角地 接道1：公道 南西方向 接道間口13m 接道幅員7m 接道2：公道 南東方向 接道間口14m 接道幅員2.3m		
学区(小)	向小学校（約800m）	学区(中)	南部中学校（約2900m）
トイレ	独立 洋式 水洗(暖房便座有)	風呂	有り(シャワー有) 給湯式
設備	洗面化粧台／給湯(石油)3箇所／上水道(公営)／下水道(汲取)／ガス(LPガス)／照明器具／ベランダ／和室あり／サンルーム／		



〒039-1166 青森県八戸市根城9丁目4-1
月～土 AM9:00～PM6:00(日曜・祝祭日 定休)

☎ 0178-45-0793

[FAX] 0178-45-5908 [Email] info@matuhasi.co.jp [URL] https://www.matuhasi.co.jp/
青森県知事免許(7)第2656号 賃貸住宅管理業者国土交通大臣(02)第001916号



からも物件検索♪
左のQRコード
からアクセス

情報更新日：2025年12月04日