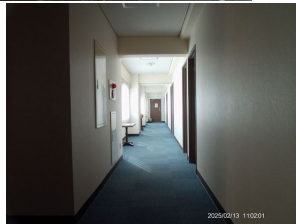


寮などにも活用いかがでしょうか？♪7階レストランからスカイビューがお楽しみいただけます！

0



🚗 駐車場

近隣 駐車料101,500円／月 [税込]

備考

【現況優先・現状渡し】※仲介手数料：1,716,000円
※用途地域は第二種中高層住居地域（建／容：60％／200％）にまたがっています。
※土地建物一括売却 ※現在使用中の駐車場は賃貸（月額101,500円）※告知事項あり
※現状渡しとは土地の定着物（小屋、物置、倉庫、車庫などを含む建築物や樹木、庭石、門、塀、フェンスなど）をそのままの状態引き渡すことをいいます。

0

【売ホテル】 売市二丁目

価格

5,000万円

所在地	〒031-0073 青森県八戸市売市二丁目		
交通	市営バス・南部バス「根城小学校前」バス停 徒歩1分		
建物構造	RC造 地上8階 地下1階		
主要採光面	西		
築年月	1979年3月（築46年7ヶ月）	坪単価	
現況	空家	引渡可能日	相談
地目	宅地	用途地域	近隣商業
都市計画	市街化	地勢	平坦
敷地権利	所有権	セットバック	無し
借地料		土地面積	283.72㎡（公簿）（85.83坪）
建築面積	198.48㎡	延床面積	1417.25㎡
建ぺい率	200%	容積率	80%
建築条件	無し	私道負担	
法令上の制限	建蔽率の角地緩和あり（＋10％）		
接道状況	角地 接道1：公道 南方向 接道間口4m 接道幅員13.5m 接道2：公道 西方向 接道間口34m 接道幅員18m		
学区(小)	根城小学校（約150m）	学区(中)	根城中学校（約420m）
トイレ	風呂一体 洋式 水洗	風呂	有り 給湯式
設備	給湯／上水道(公営)／下水道(浄化槽)／ガス(都市ガス)／照明器具／		

松橋不動産

〒039-1166 青森県八戸市根城9丁目4-1
月～土 AM9:00～PM6:00(日曜・祝祭日 定休)

☎ 0178-45-0793

[FAX] 0178-45-5908 [Email] info@matuhasi.co.jp [URL] https://www.matuhasi.co.jp/
青森県知事免許(7)第2656号 賃貸住宅管理業者国土交通大臣(02)第001916号



スマートフォン
からも物件検索♪
左のQRコード
からアクセス

取引様態：専任媒介
情報更新日：2025年10月29日