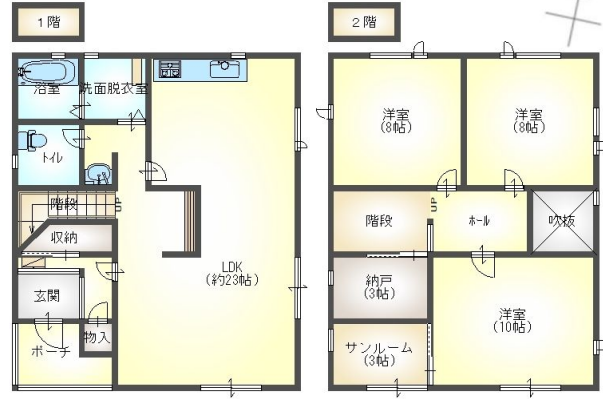


八戸市中心部の住宅街エリアに立地する角地

3LDK (2F: 洋10帖×1/8帖×2/LDK: 23帖/納戸: 3帖/サンルーム: 3帖)



🚗 駐車場

敷地内(空あり)(無料)

備考

- 【現況優先】※仲介手数料: 891,000円
- ・記載の建物とは別に敷地内に古家あり (1976年築 木造2階建 1F: 57.42㎡ 2F: 40.07㎡)
- ・建物解体、確定測量なしの現状渡し
- ・区画整理エリア (売市第三地区)

3LDK

【売家】八戸市売市小待★商談中★

価格 2,500万円

所在地	〒031-0073 青森県八戸市売市字小待		
交通	市営バス・南部バス・十鉄バス「緑ヶ丘」バス停 徒歩9分 JR八戸線「本八戸」駅 徒歩11分		
建物構造	木造 地上2階 戸数1戸		
主要採光面	南		
築年月	1996年11月 (築27年7ヶ月)	坪単価	
現況	空家	引渡可能日	相談
地目	宅地	用途地域	第二種中高層住居専用
都市計画	市街化	地勢	平坦
敷地権利	所有権	セットバック	無し
借地料		土地面積	544.68㎡ (公簿) (164.77坪)
建築面積	62.93㎡	延床面積	125.03㎡
建ぺい率	60%	容積率	200%
建築条件	無し	私道負担	
法令上の制限	区画整理エリア (売市第三地区) につき建築時には都市計画法第53条第1項の許可要		
接道状況	三方 接道1: 私道 北方向 接道間口25.5m 接道幅員4~6.5m (位置指定道路) 接道2: 公道 西方向 接道間口18m 接道幅員8m 接道3: 公道 南方向 接道間口27m 接道幅員6~7m		
学区(小)	八戸小学校 (約530m)	学区(中)	第二中学校 (約320m)
トイレ	独立 洋式 水洗(暖房便座有・洗浄機能有)	風呂	有り(シャワー有) 給湯式
設備	洗面化粧台(シャワー付) / 給湯(石油)3箇所 / 上水道(公営) / 下水道(下水) / ガス(LPガス) / コンロ(IH) / エアコン / FFストーブ / TV付インターホンあり / 照明器具 / 電話配線設備 / 洗濯機置場 / シューズボックス / 網戸 / カーテンレール / 専用庭 / 全室洋室 / サンルーム /		

〒039-1166 青森県八戸市根城9丁目4-1
月～土 AM9:00～PM6:00(日曜・祝祭日 定休)

[FAX] 0178-45-5908 [Email] info@matuhasi.co.jp [URL] <https://www.matuhasi.co.jp/>
青森県知事免許(7)第2656号 賃貸住宅管理者国土交通大臣(02)第001916号



左のQRコード
からアクセス
