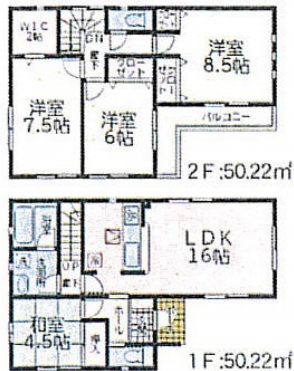


オール電化仕様です 制震装置搭載住宅 すまい給付金対応可 フラット35 S 利用可  
 4LDK (1F:和4.5帖×1 / 2F:洋8.5帖×1/7.5帖×1/5帖×1 / LDK:16帖)

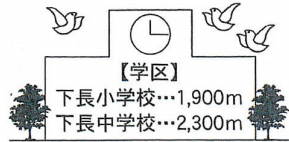
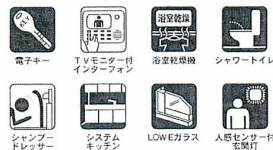
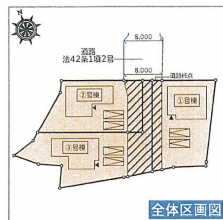


2号棟

土地面積:198.72㎡  
 建物面積:100.44㎡  
 建築確認番号:  
 第H31SHC  
 112772号  
 取得日:  
 令和元年5月29日



4LDK+  
 カースペース2台可 2,088 (税込) 万円



🚗 駐車場

敷地内(空あり)(無料)  
 追加で複数台可(1台迄)

備考

【現況優先】 仲介手数料別途 TVアンテナ・網戸・居室照明・カーテンレール別途 敷地内に電柱及び支線が入る場合があります 図面と現況が異なる場合は現況優先にてご了承願います 完成・入居時期はお問い合わせください 土地面積は、確定測量前のため相違する場合があります フラット35 S 金利B プランに対応しております。

売主: 株式会社アーネストワン  
 国土交通大臣許可[特-25]第23042号 国土交通大臣(4)第6157号

4LDK

【新築分譲住宅】長苗代第6-2号棟

価格 2,088万円

所在地	〒039-1103 青森県八戸市長苗代字窪田		
交通	JR八戸線「八戸駅」駅下車 南部バス「八戸駅前」乗車8分「元木」下車 徒歩6分		
建物構造	木造 地上2階		
主要採光面	南西		
築年月	2019年10月	坪単価	
現況		引渡可日	即引渡可
地目	宅地	用途地域	工業
都市計画	市街化	地勢	平坦
敷地権利	所有権	セットバック	無し
借地料		土地面積	198.72㎡(実測)
建築面積	50.22㎡	延床面積	100.44㎡
建ぺい率	60%	容積率	200%
建築条件	無し	私道負担	
法令上の制限			
接道状況	一方 接道1: 公道 北方向 接道幅員8.0m		
学区(小)	下長小学校(約1900m)	学区(中)	下長中学校(約2300m)
トイレ	独立 洋式 水洗(暖房便座有・洗浄機能有)	風呂	有り(シャワー有)追焚機能有 給湯式
設備	洗面化粧台(シャワー付) / 上水道(公営) / 下水道(浄化槽) / TV付インターホンあり / 洗濯機置場 / 浴室乾燥機 / システムキッチン / シューズボックス / クローゼット / バルコニー / オール電化 / 和室あり / 制震装置搭載		

松橋不動産

〒039-1166 青森県八戸市根城9丁目4-1  
 月~土 AM9:00~PM6:00(日曜・祝祭日 定休)

0178-45-0793

[FAX] 0178-45-5908 [Email] info@matuhasi.co.jp [URL] https://www.matuhasi.co.jp/  
 青森県知事免許(6)第2656号 賃貸住宅管理業者国土交通大臣(2)第2208号



スマートフォン  
 から物件検索  
 左のQRコード  
 からアクセス

取引様態: 一般媒介  
 情報更新日: 2019年10月26日

