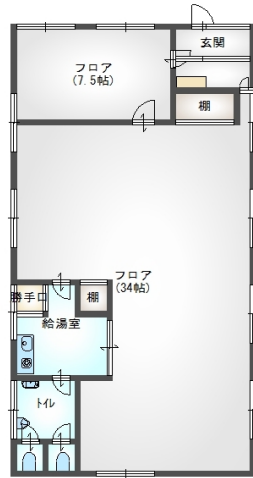


国道に面した土地！事業用にもオススメです
 2K (1F: 洋7.5帖 × 1/34帖 × 1 / 給湯室)



🚗 駐車場

敷地内(空あり)(無料)
 追加で複数台可(2台迄)

備考 【現状優先】 仲介手数料：227,700円

2K		【売事務所】久慈市湊町	
価格	490万円		
所在地	〒028-0011 岩手県久慈市湊町第23地割		
交通	市民バス「下組町」バス停 徒歩1分		
建物構造	木造 地上1階 戸数1戸 (所在1階)		
主要採光面	南東		
築年月	1970年10月 (築49年)	坪単価	5万円 / 坪
現況	空家	引渡可日	即引渡可
地目	宅地	用途地域	第一種住居
都市計画	市街化	地勢	平坦
敷地権利	所有権	セットバック	無し
借地料		土地面積	320.16㎡ (公簿)
建築面積	83.65㎡	延床面積	83.65㎡
建ぺい率	60%	容積率	200%
建築条件	無し	私道負担	
法令上の制限	景観条例 (一般地域)		
接道状況	一方 接道1: 公道 北西方向 接道間口9m 接道幅員11m		
学区(小)	久慈湊小学校 (約1600m)	学区(中)	久慈中学校 (約3400m)
トイレ	独立 洋式 汲取	風呂	無し
設備	上水道(公営) / 下水道(汲取) / 照明器具 / 電話配線設備 / 専用庭 /		

松橋不動産

〒039-1166 青森県八戸市根城9丁目4-1
 月～土 AM9:00～PM6:00(日曜・祝祭日 定休)

☎ 0178-45-0793

[FAX] 0178-45-5908 [Email] info@matuhasi.co.jp [URL] https://www.matuhasi.co.jp/
 青森県知事免許(6)第2656号 賃貸住宅管理業者国土交通大臣(2)第2208号



スマートフォン
 から物件検索
 左のQRコード
 からアクセス

取引様態：専任媒介
 情報更新日：2019年10月01日