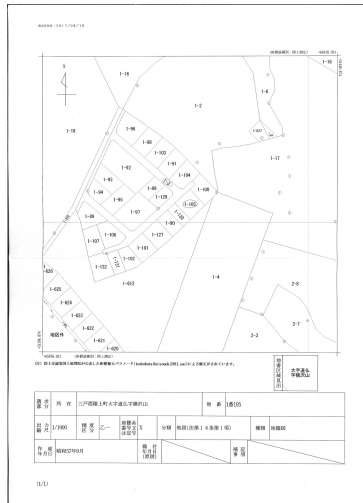
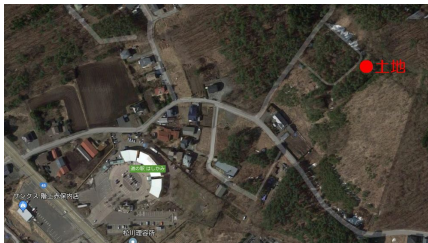


【階上町エリア】道の駅はしかみ近く♪

328㎡ (公簿)



**備考** 【現状優先・現状渡し】※仲介手数料27,500円  
 ※国土交通省告示に基づいて、特別な調査を要した場合は仲介手数料のほかに調査費用をいただく場合があります。(上限：合計33万円以内)  
 ※現状渡しとは、土地の定着物(小屋、物置、倉庫、車庫などを含む建築物や樹木、庭石、門、塀、フェンスなど)をそのままの状態引き渡すことをいいます。

**【売買土地】 【売地】 階上町道仏**

価格	<b>50万円</b>	坪単価	<b>0.5万円/坪</b>
----	-------------	-----	----------------

所在地	〒039-1201 青森県三戸郡階上町道仏字横沢山		
交通	南部バス「赤羽」バス停 徒歩7分		
坪数	99.22坪		
地目	山林	用途地域	用途地域なし
都市計画	非線引	地勢	平坦
敷地権利	所有権	現況	その他原野
セットバック	無し	引渡可能日	即引渡可
建ぺい率	70%	容積率	200%
建築可不可	建築可	私道負担	
法令上の制限			
接道状況	一方 接道1：私道 北西方向 接道間口17m 接道幅員6m		
ガス		水道	
学区(小)	赤保内小学校(約1683m)	学区(中)	階上中学校(約1811m)

**松橋不動産**

〒039-1166 青森県八戸市根城9丁目4-1  
月～土 AM9:00～PM6:00(日曜・祝祭日 定休)

**☎ 0178-45-0793**

[FAX] 0178-45-5908 [Email] info@matuhasi.co.jp [URL] https://www.matuhasi.co.jp/  
青森県知事免許(7)第2656号 賃貸住宅管理業者国土交通大臣(02)第001916号



スマートフォン  
からも物件検索♪  
左のQRコード  
からアクセス

取引様態：仲介  
情報更新日：2025年06月20日