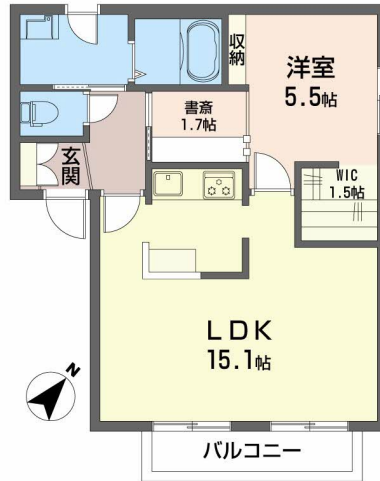


1.5帖のウォークインクローゼットと1.7帖の書斎が魅力な1LDK☆

2LDK（洋5.5帖×1／LDK:15.1帖）



※こちらはイメージ画像です。実際・家電は付属しません。



※こちらはイメージ画像です。実際・家電は付属しません。



※こちらはイメージ画像です。実際・家電は付属しません。



※こちらはイメージ画像です。実際・家電は付属しません。

駐車場	敷地内(空あり)(無料) 2台目無料
-----	-----------------------

備考	<p>【現況優先】※学区は目安です。正確な情報は役所に確認が必要です。</p> <ul style="list-style-type: none">●契約更新時、更新料：1ヶ月を頂戴します。／諸費用及び、契約に要する費用は別途打合せ●「シャーマゾンライフSUPPORT24」（月額1,320円税込）にご加入いただきます。●火災保険へのご加入が条件となります。●保証人不要プラン『らくらくパートナー』[新規契約時]事務手数料：33,000円（税込）、毎月保証料：月額賃料等の2％ <p>※クリーニング費は、エアコン1台込です。お掃除付きエアコンの場合は金額が変更になります。</p> <p>※エアコンが2台以上ある場合、2台目以降分は退去時に別途お支払いいただきます。</p> <p>※部屋のグレードアップにより設備の変更がある可能性があるため、詳細は随時お問合せください。</p>
----	---

[アパート] 2LDK グランドールタモリ A202号室

賃料	66,000円		
敷金		保証金	
仲介料	1ヶ月相当 (税別)		
諸費用	[礼金]1ヶ月相当 66,000円 [共益費]4,000円／月		
保証会社	利用必須 らくらくパートナー(33,000円)		
クリーニング費	契約時 96,800円（税込）		
他費用	月額保証料(1,427円) ストープクリーニング費用(退去時)(17,600円)		

所在地	〒039-1164 青森県八戸市下長2丁目5-17		
交通	市営バス 河原木団地南口バス停 徒歩4分		
建物構造	軽鉄 地上2階 戸数4戸 (所在2階)		
築年月	2000年1月 (築26年)	坪単価	
火災保険	要加入	入居可能日	2026年2月中旬
占有面積	50㎡	主要採光面	南東
学区(小)	下長小学校 (約1300m)	学区(中)	下長中学校 (約1300m)
現況		契約更新	2年 更新：66,000円(税込)
トイレ	独立 洋式 水洗(暖房便座有・洗浄機能有)		
風呂	有り(シャワー有) 給湯式		
設備	洗面化粧台(シャワー付)／給湯(ガス)3箇所／上水道(公営)／下水道(下水)／ガス(LPガス)／エアコン／FFストーブ／TV付インターホンあり／照明器具／TVアンテナ／BSアンテナ／インターネット対応／インターネット無料／洗濯機置場／シューズボックス／物置／複層ガラス／バルコニー／専用品庭／駐輪場／全室洋室／宅配ボックス／室内物干し／		

松橋不動産

〒039-1166 青森県八戸市根城9丁目4-1
月～土 AM9:00～PM6:00(日曜・祝祭日 定休)

0178-45-0793

[FAX] 0178-45-5908 [Email] info@matuhasi.co.jp [URL] https://www.matuhasi.co.jp/
青森県知事免許(7)第2656号 賃貸住宅管理業者国土交通大臣(02)第001916号



スマートフォン
からも物件検索♪
左のQRコード
からアクセス

取引様態：仲介
情報更新日：2026年01月08日

